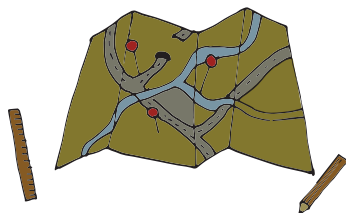




SOCIOLOG

V terénu aktivně vyhledává a oslovuje lidi. Pokládá jim otázky ze sociologického průzkumu, odpovědi následně zaznamenává. Je kurážný a samostatný. Nebojí se zeptat, nebojí se odmítnutí.



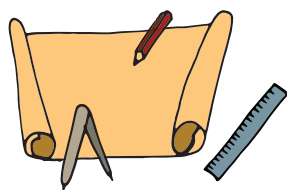
KARTOGRAF

V terénu pracuje s mapou. Tužkou zakresluje do mapy trasu, kterou skupina projde. Do mapy zapisuje označení míst (číslíce) tak, aby odpovídala poznámkám v zápisovém archu. Je pečlivý, umí pracovat s mapou.



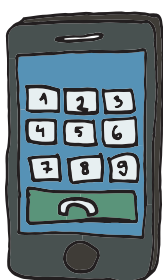
ZAPISOVATEL

Úzce spolupracuje s mapařem a urbanistou. Poznnamenává do zápisového archu místa zakreslená mapařem pod určitým číslem a vytipovaná urbanistou. Je pečlivý, rád spolupracuje, čitelně a rychle píše.



URBANISTA

V terénu vyhledává místa vhodná pro adaptační opatření (příklady dobré praxe, místa, která nejsou vhodně vyřešena a nápady na nová opatření proti hrozbám). Je kreativní, má nápady.



FOTOGRAF

Pomocí chytrého telefonu, fotí místa vytipovaná urbanistou, zapsaná zapisovatelem a zakreslená mapařem. Fotografie mohou v případě tisku obohatit plakát nebo mohou zachycená místa alespoň pomoci zakreslit při zpracování nápadů na poster. Je technicky zdatný, rád fotí.